



BARTOSINI®

2

MOCOWANIA PUNKTOWE

Wykończenie powierzchni

Standardowe wykończenia powierzchni:

SC Satyna	NA Srebrny anodowany	NAS Szczotkowana anoda	PSS Polerowana stal nierdzewna
PC Chrom polysk lub aluminium	AX Imitacja szczotkowanej stali nierdzewnej ALINOX	AL Surowe aluminium	SSS Szczotkowana stal nierdzewna

Specjalne wykończenia powierzchni:

BL Czarny RAL9005 – matowy, delikatna struktura	NABL Czarny anodowany	ANT Antracyt RAL7016 - gładki matowy	NAR Srebrny RAL9006- gładki matowy
BLG Czarny galwanizowany RAL9005 – gładki matowy	WH Biały RAL9016 - matowy, delikatna struktura	RAL Kolor z palety RAL	
STI Stal nierdzewna z powłoką tytanową	TIN Złoty tytan	LM Imitacja złotej powierzchni /polerwany mosiądz	

Specjalne wykończenia powierzchni - mokre malowanie:

BA Stary mosiądz	CA Stara miedź
BP Polerowany mosiądz	CP Polerowana miedź
BM Matowy mosiądz	CM Matowa miedź

Powierzchnie drewniane:

WOOD Imitacja drewna	BUK	WENGE
THERMOWOOD	JESION	DĄB

Kolory uszczelek:

BL Czarna
GR Szara
WH Przezroczysta

Specjalne wykończenia powierzchni

Bartosini oferuje lakierowanie na mokro profili i okuć.

WYKOŃCZENIE:

SSS

RAL



Stara miedź - kod CA

Stary mosiądz - kod BA

Produkty oznaczone symbolem „RAL” są dostępne nie tylko w klasycznym lakierowaniu proszkowym zgodnie z paletą RAL, ale również w specjalnej obróbce powierzchniowej, lakierowaniu na mokro, w wersji postarzanej mosiądzu, miedzi lub w wersji błyszczącej lub matowej.

WZORNIK

Wzornik wykończeń specjalnych.



Aby otrzymać wzornik specjalnych wykończeń powierzchni prosimy o kontakt z firmą Bartosini.

SPIS TREŚCI

PIEMONTE	
Mocowania punktowe	4



PIEMONTE

Mocowania punktowe

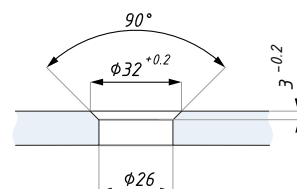
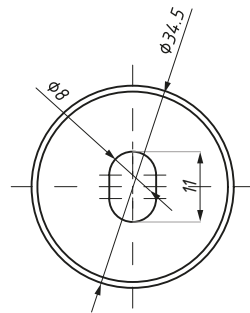


CSQ

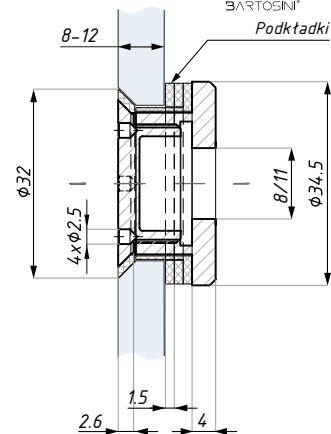
Rotula stożkowa, szkło 8 - 12 mm

WYKOŃCZENIE:

SSS



Przygotowanie szkła



podkładki pod szkło w zestawie

grubość szkła (mm): 8 - 12

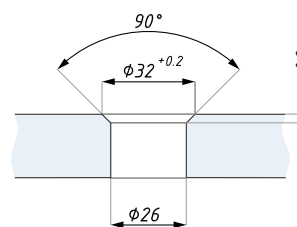
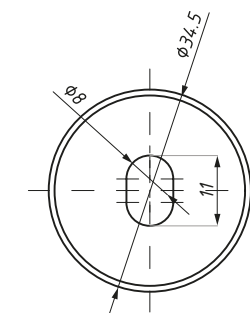
stal nierdzewna 1.4305

CSQ17.52

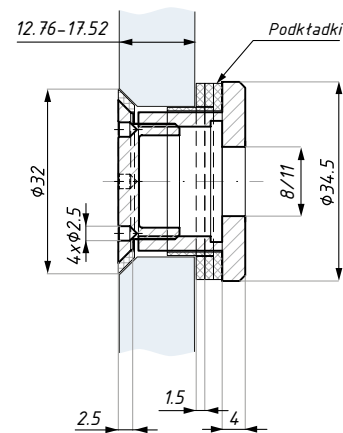
Rotula stożkowa

WYKOŃCZENIE:

SSS



Przygotowanie szkła



grubość szkła (mm): 12.76 - 17.52

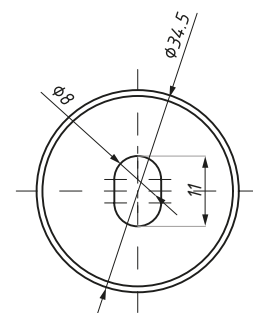
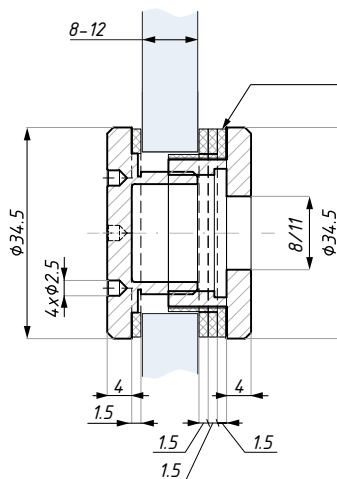
stal nierdzewna 1.4305

FHQ

Rotula płaska

WYKOŃCZENIE:

SSS



Przygotowanie szkła

grubość szkła (mm): 8 - 12

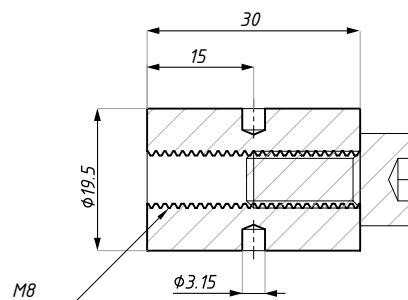
stal nierdzewna 1.4305

ST30

Dystans

WYKOŃCZENIE:

SSS



Do nasadki można użyć uchwyty punktowego:
CSQ, CSQ17.52, FHQ, FHQ17.52, FQ

zawiera śrubę M8x16

długość (mm): 30

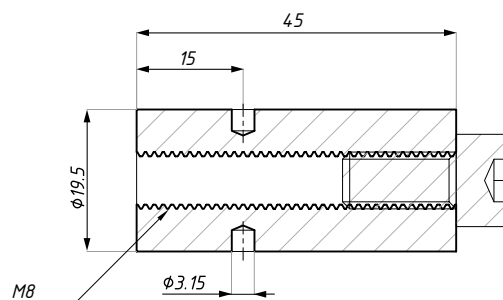
materiał: stal nierdzewna 1.4301; 1.4305

ST45

Dystans

WYKOŃCZENIE:

SSS



Do nasadki można użyć uchwyty punktowego:
CSQ, CSQ17.52, FHQ, FHQ17.52, FQ

zawiera śrubę M8x16

długość (mm): 45

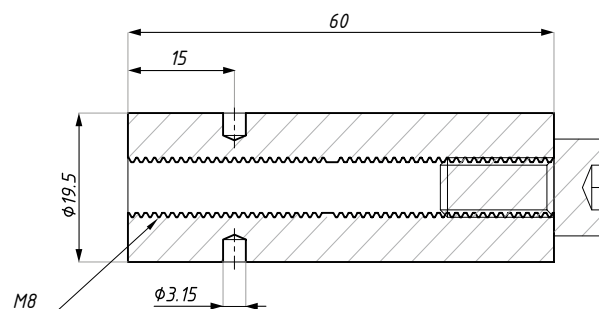
materiał: stal nierdzewna 1.4301; 1.4305

ST60

Dystans

WYKOŃCZENIE:

SSS



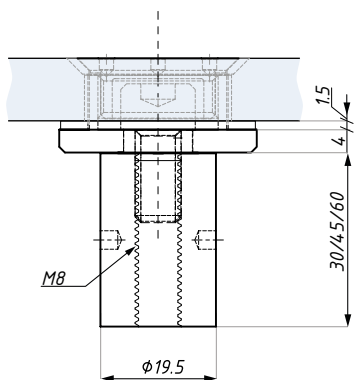
Do nasadki można użyć uchwyty punktowego:
CSQ, CSQ17.52, FHQ, FHQ17.52, FQ

zawiera śrubę M8x16

długość (mm): 60

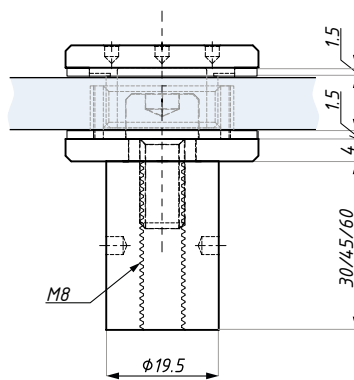
materiał: stal nierdzewna 1.4301; 1.4305

Montaż dystansu ST
s ńczytem CSQ i CSQ17.52



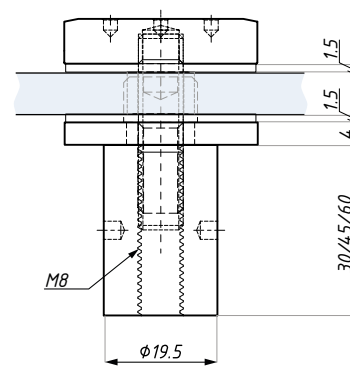
Przykładowy montaż rotula CSQ z dystansem ST

Montaż dystansu ST
s ńczytem FHQ i FHQ17.52

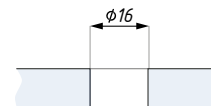
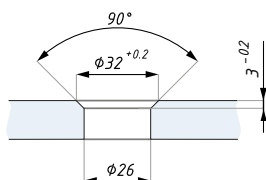


Przykładowy montaż rotula FHQ z dystansem ST

Montaż dystansu ST
s ńczytem FQ



Przykładowy montaż rotula FQ z dystansem ST

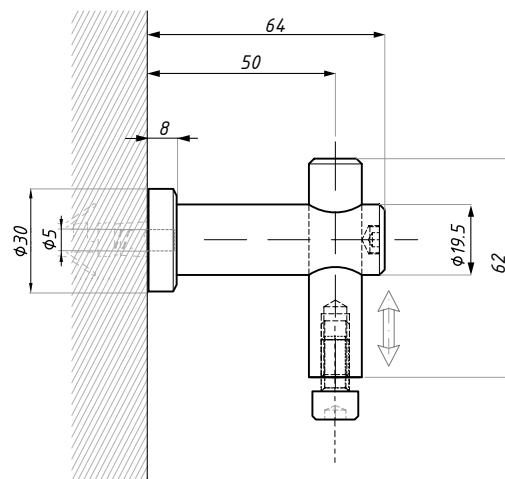


MCN1-BODY

Podstawa do mocowania punktowego (ściana - szkło 90°)

WYKOŃCZENIE:

SSS



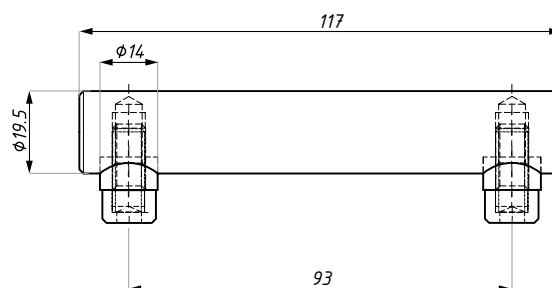
materiał: stal nierdzewna 1.4301; 1.4305

MCN2-BODY

Podstawa do mocowania punktowego (szkło - szkło 180°)

WYKOŃCZENIE:

SSS



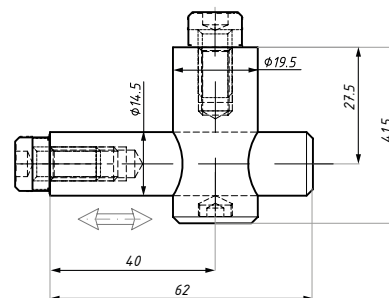
materiał: stal nierdzewna 1.4301; 1.4305

MCN3-BODY

Podstawa do mocowania punktowego (szkło - szkło 90°)

WYKOŃCZENIE:

SSS



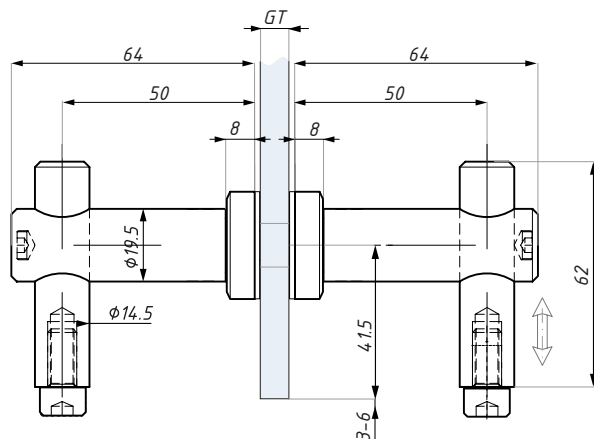
materiał: stal nierdzewna 1.4301; 1.4305

MCN6-BODY

Podstawa do podwójnego mocowania punktowego z panelem prostopadym

WYKOŃCZENIE:

SSS



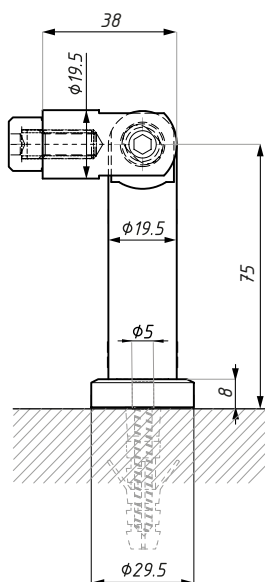
materiał: stal nierdzewna 1.4301; 1.4305

PGN1-BODY

Podstawa przegubowa do mocowania punktowego (ściana - szkło)

WYKOŃCZENIE:

SSS



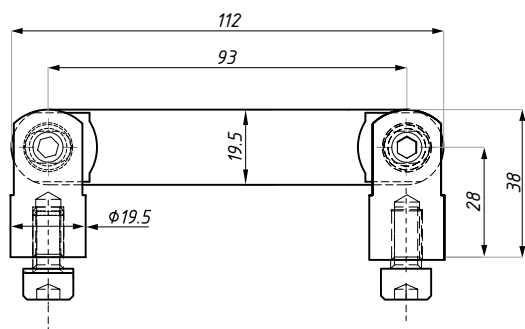
materiał: stal nierdzewna 1.4301; 1.4305

PGN2-BODY

Podstawa przegubowa do mocowania punktowego (szkło - szkło)

WYKOŃCZENIE:

SSS

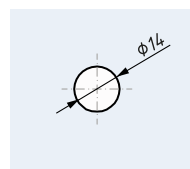
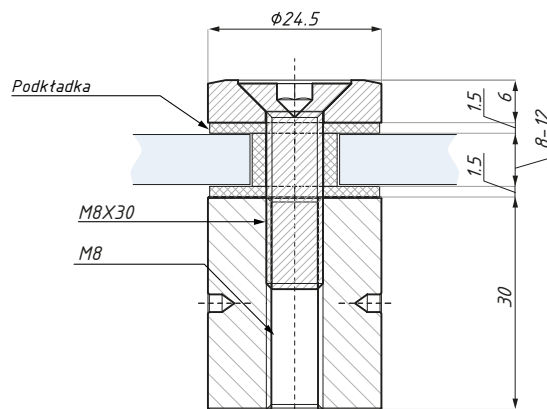


materiał: stal nierdzewna 1.4301; 1.4305

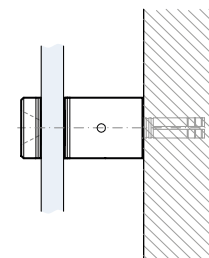
SO230

Mocowania punktowe na dystansie

WYKOŃCZENIE:



Przygotowanie szkła



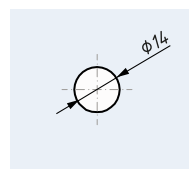
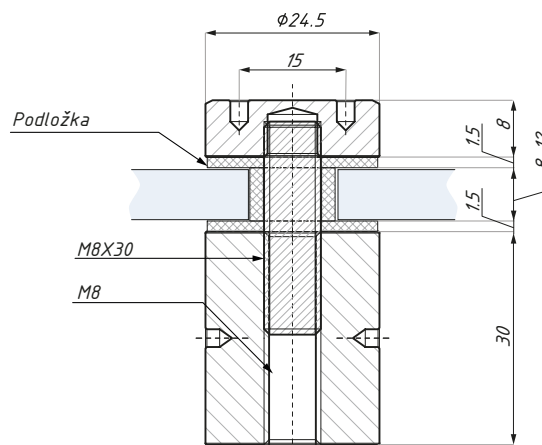
grubość szkła (mm): 8 - 12

materiał: stal nierdzewna 1.4301; 1.4305

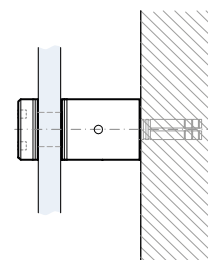
SO230D

Mocowania punktowe na dystansie

WYKOŃCZENIE:



Przygotowanie szkła



grubość szkła (mm): 8 - 12

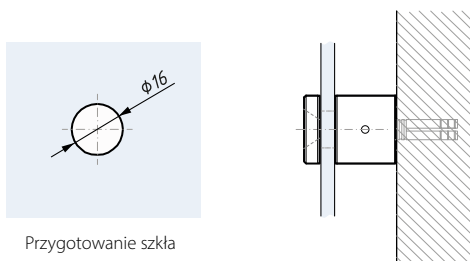
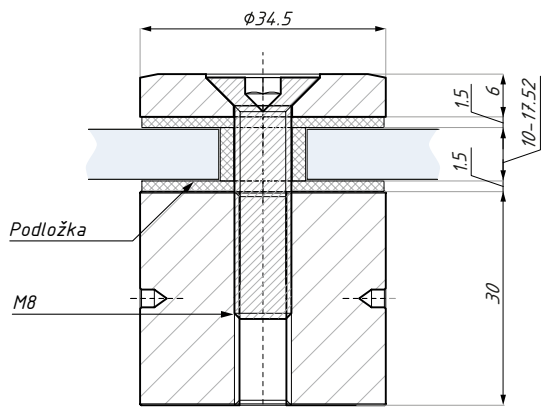
materiał: stal nierdzewna 1.4301; 1.4305

SO330

Mocowania punktowe na dystansie

WYKOŃCZENIE:

SSS



materiał: stal nierdzewna 1.4301; 1.4305

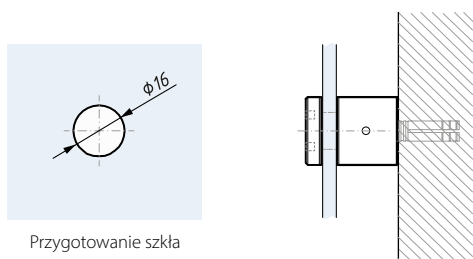
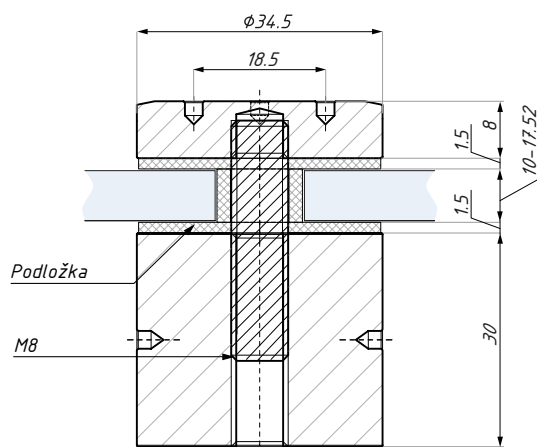
grubość szkła (mm): 10 - 17.52

SO330D

Mocowania punktowe na dystansie

WYKOŃCZENIE:

SSS



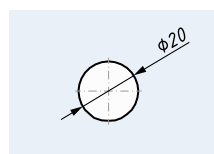
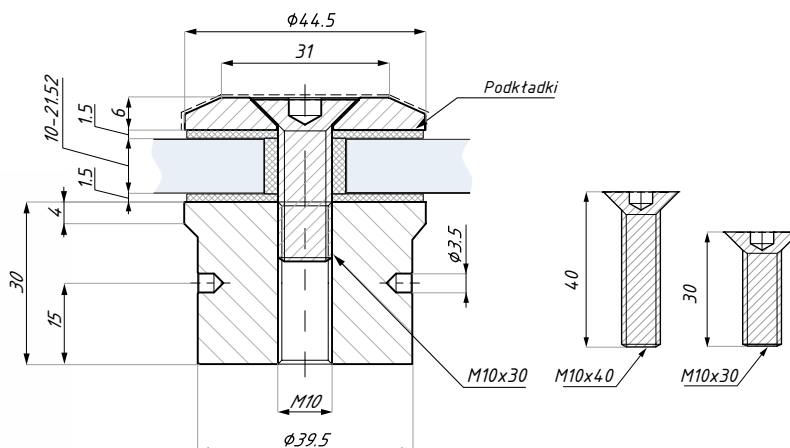
materiał: stal nierdzewna 1.4301; 1.4305

grubość szkła (mm): 10 - 17.52

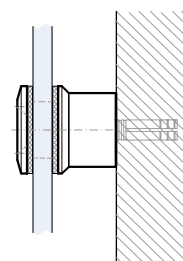
SO430

Mocowania punktowe na dystansie

WYKOŃCZENIE:



Przygotowanie szkła



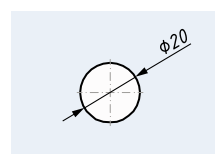
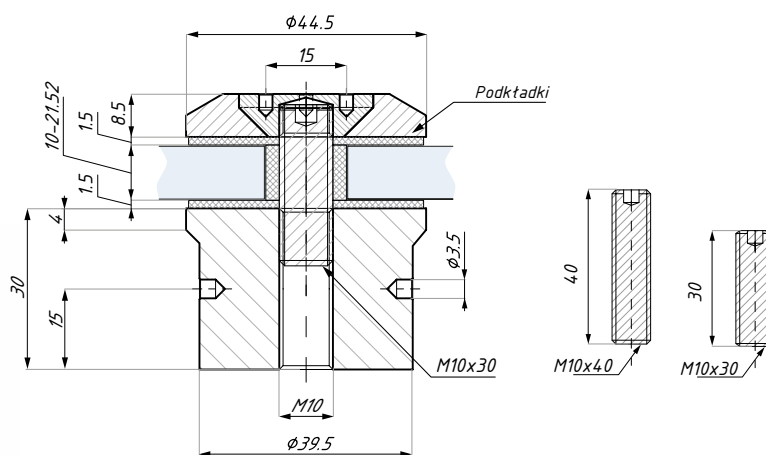
grubość szkła (mm): 10 - 21.52

materiał: stal nierdzewna 1.4301; 1.4305

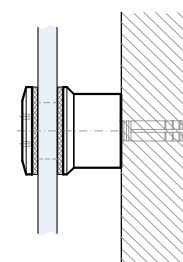
SO430D

Mocowania punktowe na dystansie

WYKOŃCZENIE:



Przygotowanie szkła



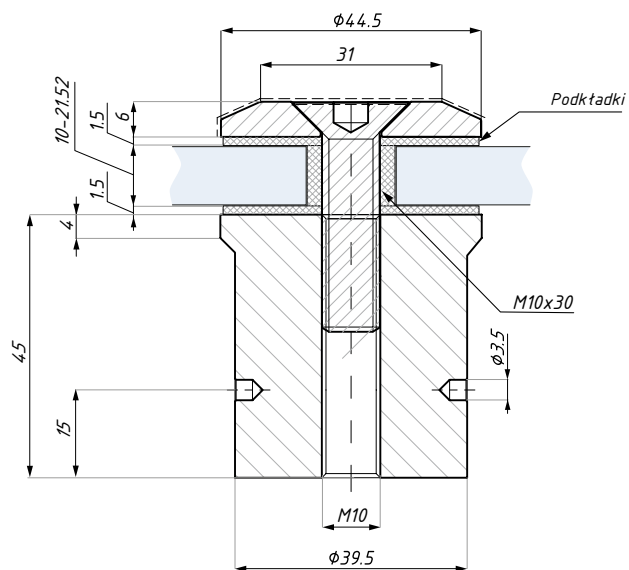
grubość szkła (mm): 10 - 21.52

materiał: stal nierdzewna 1.4301; 1.4305

SO445

Mocowania punktowe na przedłużonym dystansie

WYKOŃCZENIE:



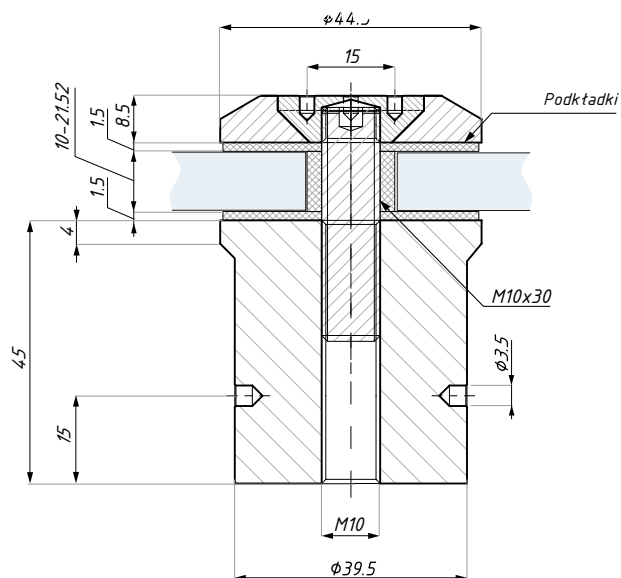
materiał: stal nierdzewna 1.4301; 1.4305

grubość szkła (mm): 10 - 21.52

SO445D

Mocowania punktowe na przedłużonym dystansie

WYKOŃCZENIE:



materiał: stal nierdzewna 1.4301; 1.4305

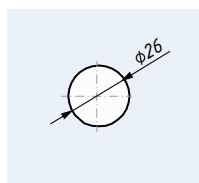
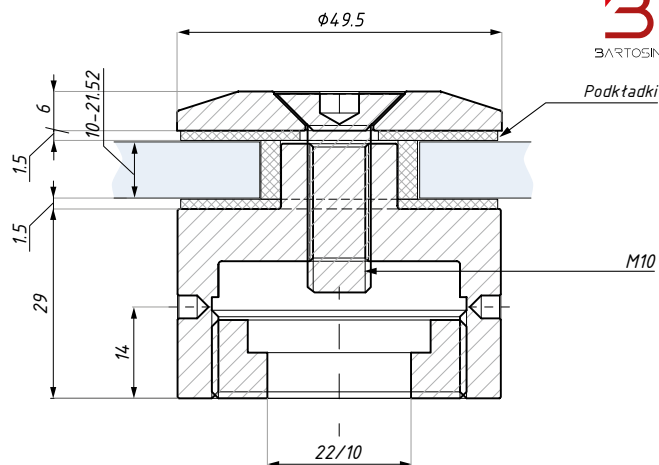
grubość szkła (mm): 10 - 21.52

SO630

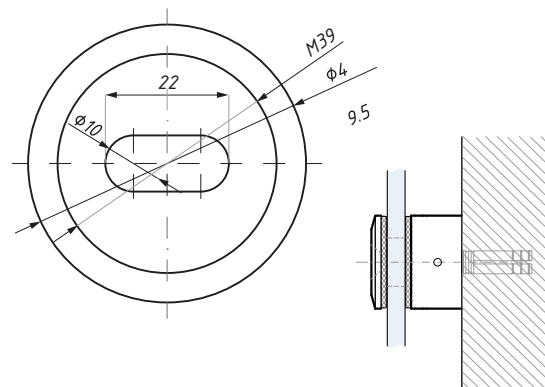
Mocowania punktowe na regulowanym od czola dystansie

WYKOŃCZENIE:

SSS



Przygotowanie szkła



grubość szkła (mm): 10 - 21.52

materiał: stal nierdzewna 1.4301; 1.4305

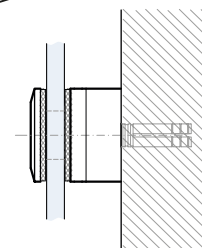
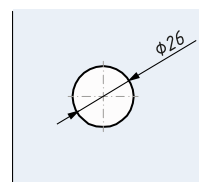
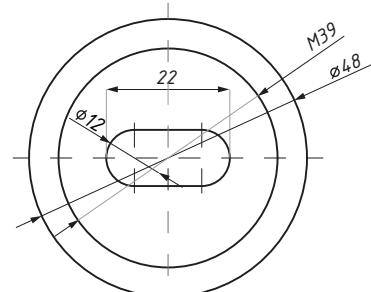
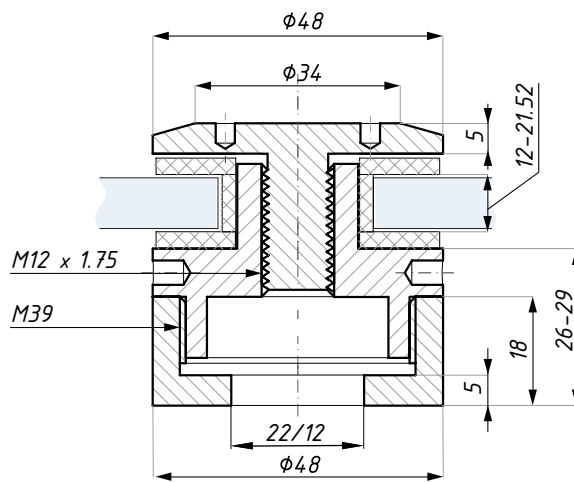
DOPRODEJ

SO6

Mocowania punktowe na regulowanym od czola dystansie

WYKOŃCZENIE:

SSS



materiał: stal nierdzewna 1.4301; 1.4305

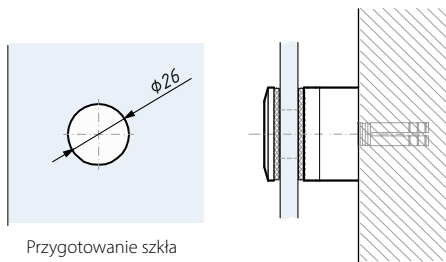
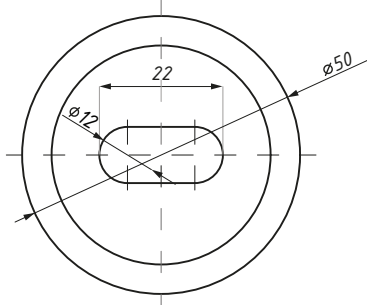
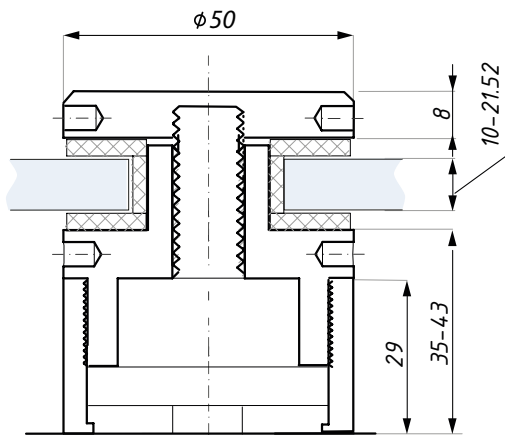
grubość szkła (mm): 10 - 21.52

SO6.1

Mocowania punktowe na regulowanym od czoła dystansie

WYKOŃCZENIE:

- SSS
- BL



Przygotowanie szkła

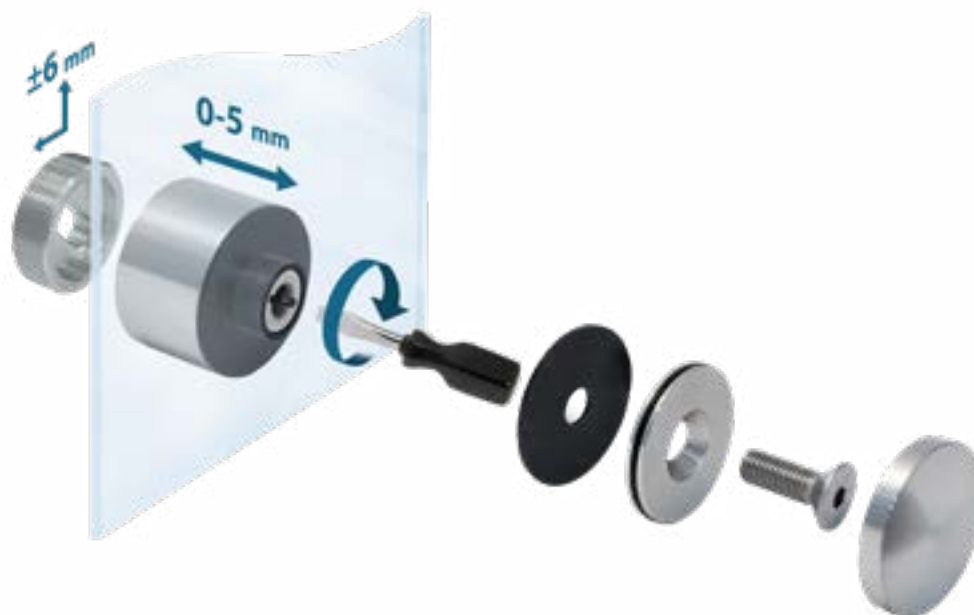


materiał: stal nierdzewna 1.4301; 1.4305

grubość szkła (mm): 10 - 21,52

SCHEMAT REGULACJI 3D – SO630FD

Mocowania punktowe na regulowanym od czoła dystansie, z maskownicą



SO630FD

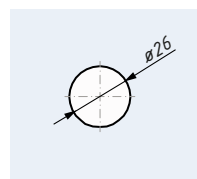
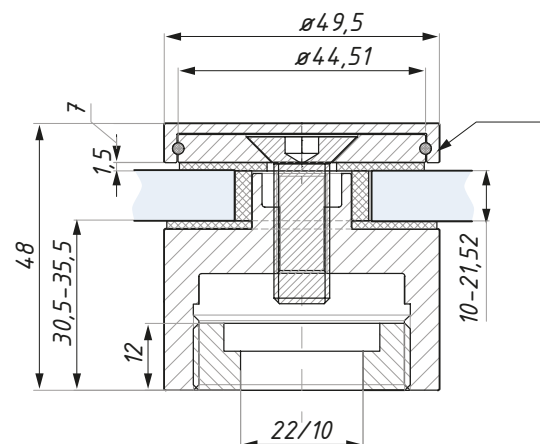
Mocowania punktowe na regulowanym od czoła dystansie, z maskownicą, dystans 30 mm

WYKOŃCZENIE:

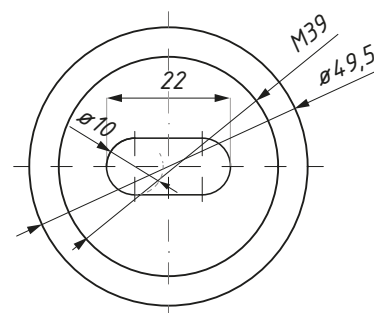
SSS

BL

RAL

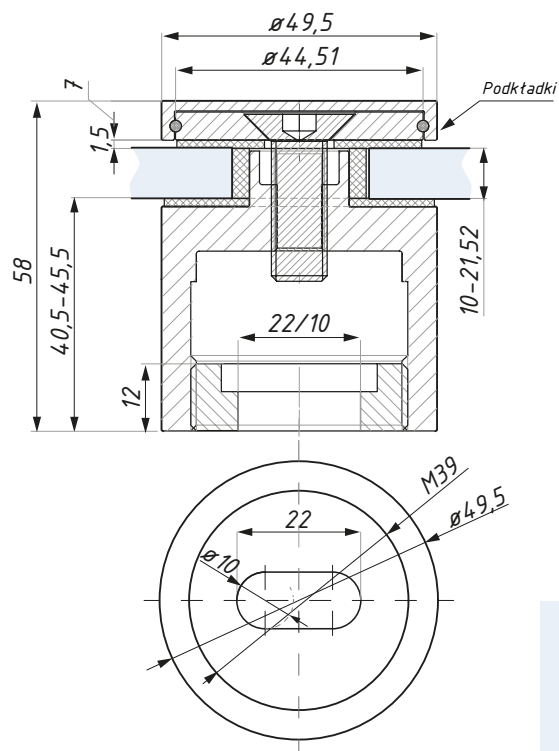


Przygotowanie szkła



SO640FD

Mocowania punktowe na regulowanym od czola, z maskownicą, dystans 40 mm



Przygotowanie szkła

WYKOŃCZENIE:



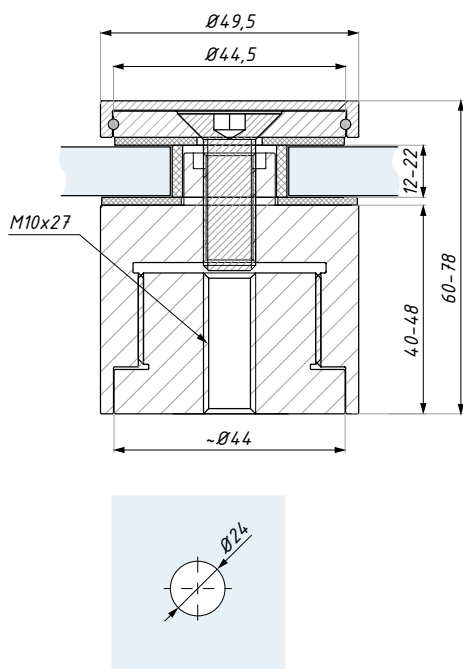
materiał: stal nierdzewna 1.4301; 1.4305

grubość szkła (mm): 10 - 21.52

SO840FD

Mocowania punktowe na regulowanym od czola dystansie, z maskownicą, dystans 40-48 mm

WYKOŃCZENIE:



Przygotowanie szkła



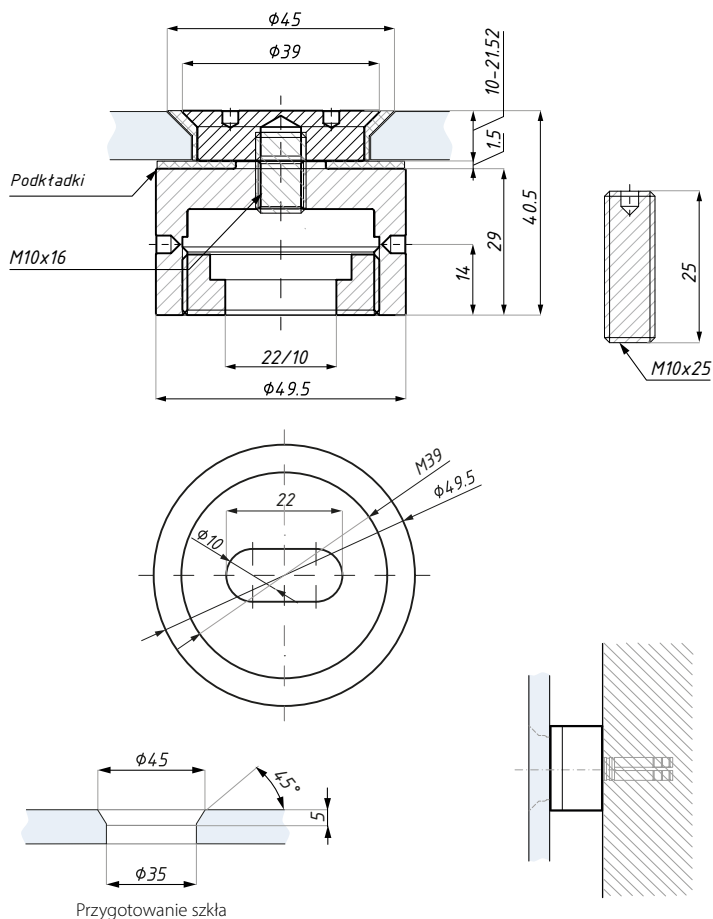
materiał: stal nierdzewna 1.4301; 1.4305

grubość szkła (mm): 12 - 21.52

SO930

Mocowania punktowe stożkowe na dystansie

WYKOŃCZENIE:



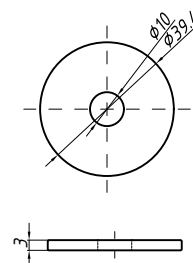
grubość szkła (mm): 10 - 21.52

materiał: stal nierdzewna 1.4301; 1.4305

SO403

Podkładki do mocowań SO430, SO430D, SO445, SO445D

WYKOŃCZENIE:



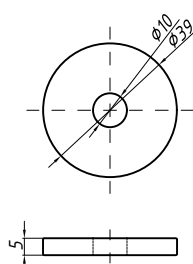
grubość (mm): 3

materiał: stal nierdzewna 1.4301; 1.4305

SO405

Podkładki do mocowań SO430, SO430D, SO445, SO445D

WYKOŃCZENIE:



grubość (mm): 5

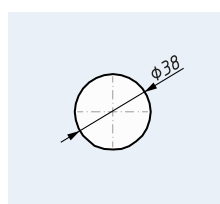
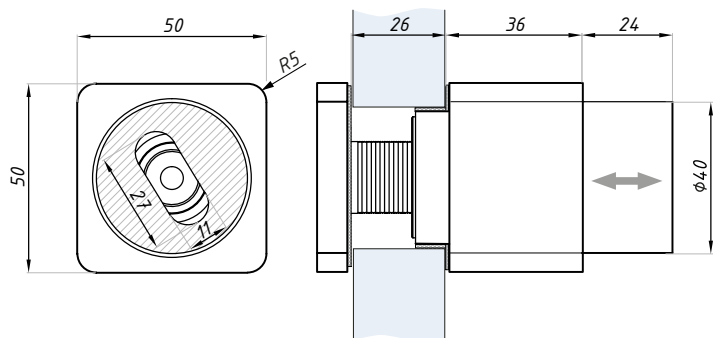
materiał: stal nierdzewna 1.4301; 1.4305

SQ730

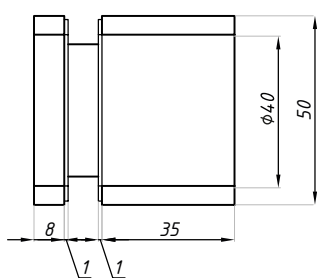
Kwadratowe mocowanie punktowe na regulowanym dystansie

WYKOŃCZENIE:

SSS



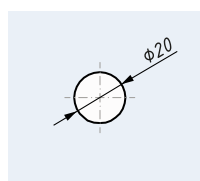
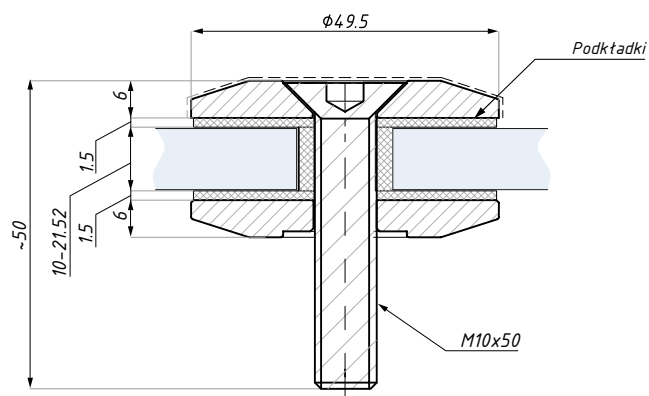
Przygotowanie szkła



stal nierdzewna AISI 304

Śruba mocująca w zestawie

grubość szkła (mm): 10 - 26



Przygotowanie szkła



materiał: stal nierdzewna 1.4301; 1.4305

grubość szkła (mm): 10 - 21.52

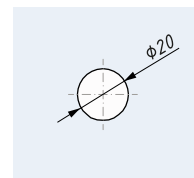
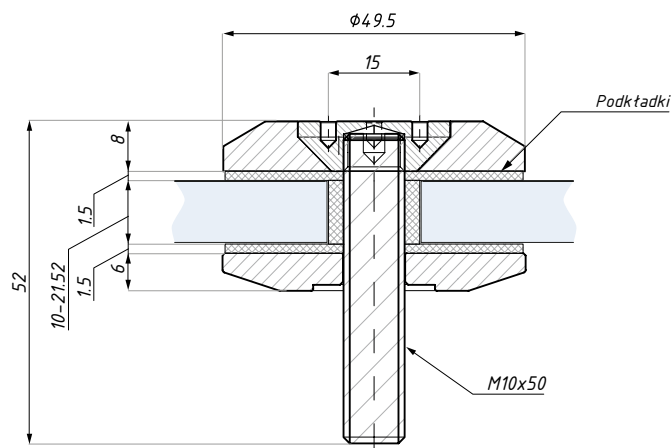
DOPRODEJ

R50D

Mocowania punktowe

WYKOŃCZENIE:

SSS



Przygotowanie szkła

grubość szkła (mm): 10 - 21.52

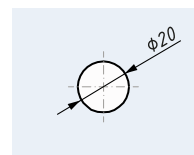
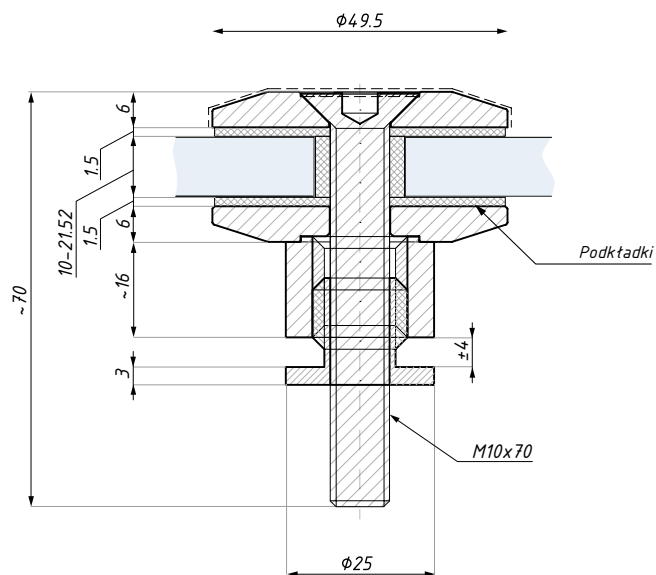
materiał: stal nierdzewna 1.4301; 1.4305

R50-ADJ

Mocowania punktowe na regulowanym dystansie

WYKOŃCZENIE:

SSS



Przygotowanie szkła

grubość szkła (mm): 10 - 21.52

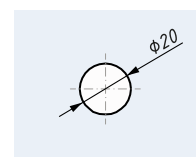
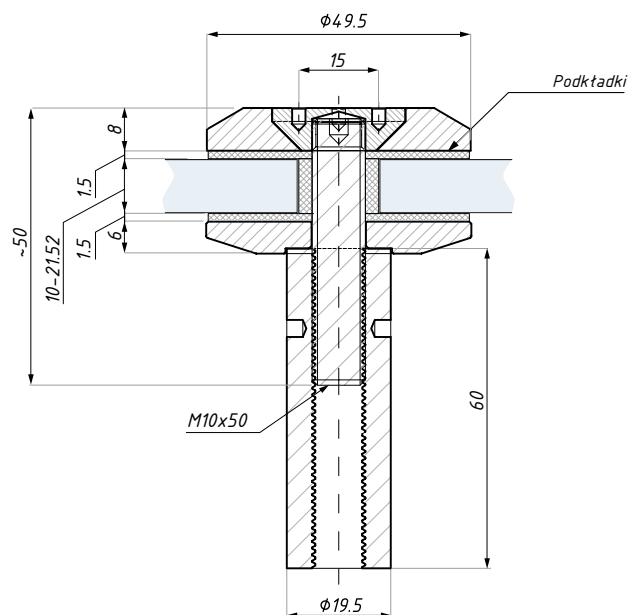
materiał: stal nierdzewna 1.4301; 1.4305

R50D-DS60

Mocowania punktowe na przedłużonym dystansie

WYKOŃCZENIE:

SSS



Przygotowanie szkła

grubość szkła (mm): 10 - 21.52

materiał: stal nierdzewna 1.4301; 1.4305

R50FD

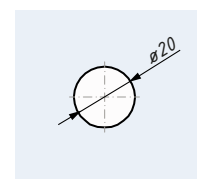
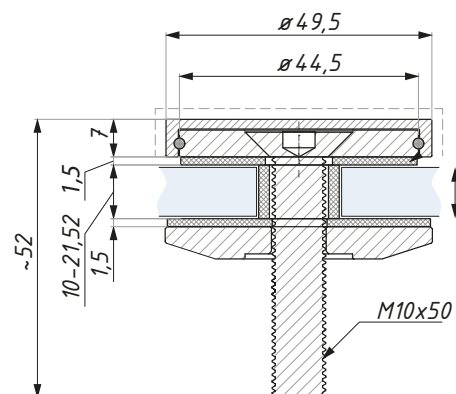
Mocowania punktowe z maskownicą

WYKOŃCZENIE:

SSS

BL

RAL



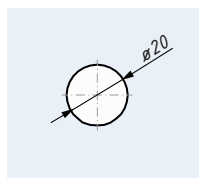
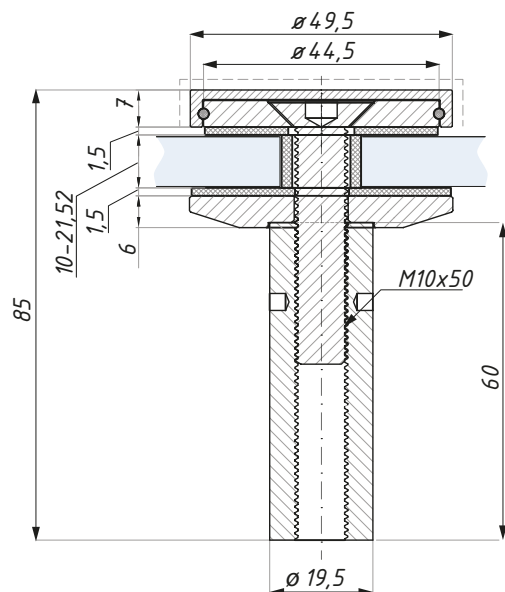
Przygotowanie szkła

grubość szkła (mm): 10 - 21.52

materiał: stal nierdzewna 1.4301; 1.4305

R50FD-DS60

Mocowania punktowe na dystansie, z maskownicą



Przygotowanie szkła

WYKOŃCZENIE:

- SSS
- BL
- RAL

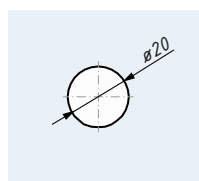
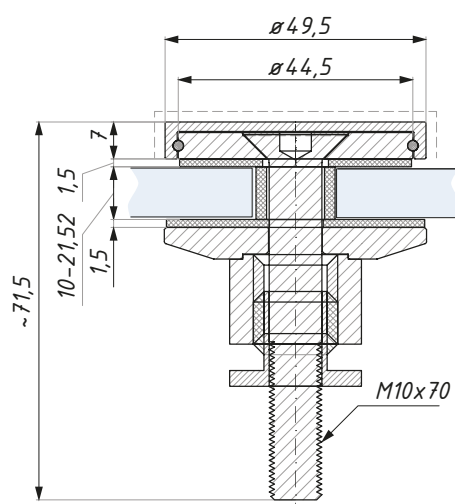


materiał: stal nierdzewna 1.4301; 1.4305

grubość szkła (mm): 10 - 21.52

R50FD-ADJ

Mocowania punktowe na regulowanym dystansie, z maskownicą



Przygotowanie szkła

WYKOŃCZENIE:

- SSS
- BL
- RAL



materiał: stal nierdzewna 1.4301; 1.4305

grubość szkła (mm): 10 - 21.52

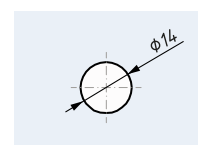
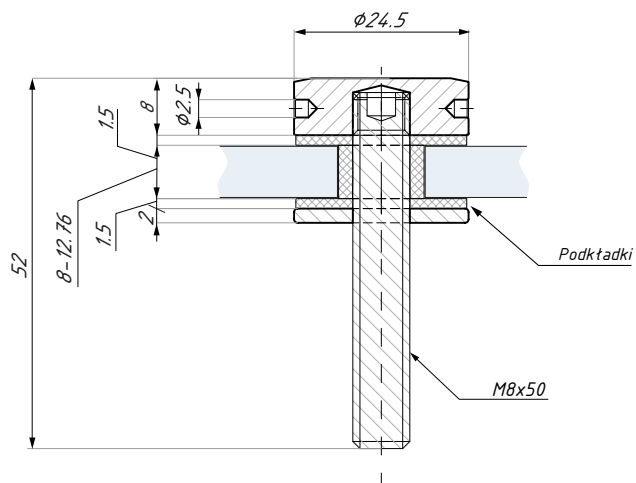
DOPRODEJ

PS01

Mocowania punktowe do luster i paneli szklanych

WYKOŃCZENIE:

SSS



Przygotowanie szkła

grubość szkła (mm): 8 - 12.76

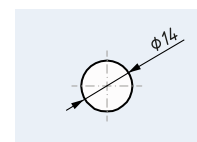
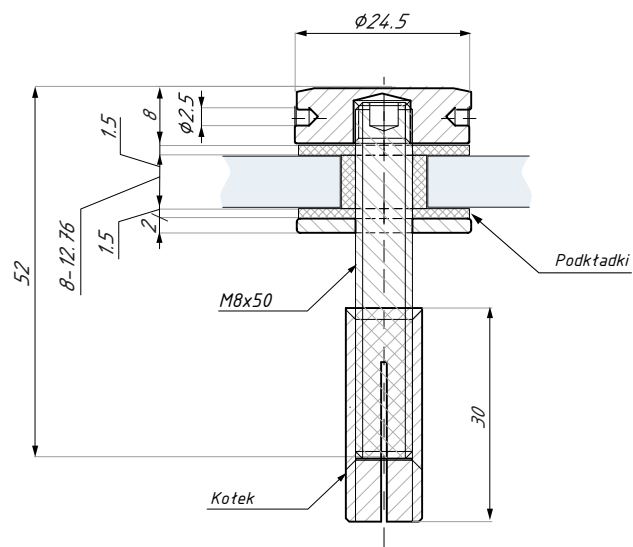
materiał: stal nierdzewna 1.4301; 1.4305

PS02

Mocowania punktowe do luster i paneli szklanych

WYKOŃCZENIE:

SSS



Przygotowanie szkła

grubość szkła (mm): 8 - 12.76

materiał: stal nierdzewna 1.4301; 1.4305, z kotkiem

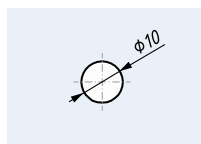
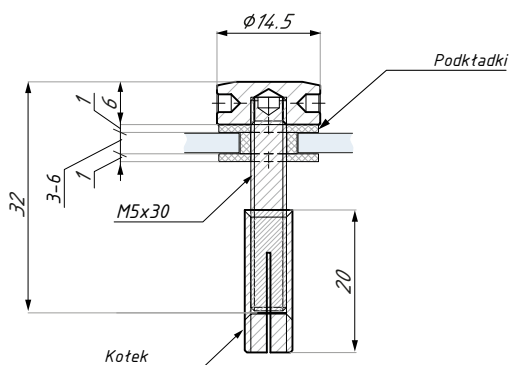
PS03

Mocowania punktowe do luster i paneli szklanych

WYKOŃCZENIE:

SSS

PSS



Przygotowanie szkła



materiał: stal nierdzewna 1.4301; 1.4305, z kółkiem

grubość szkła (mm): 3 - 6

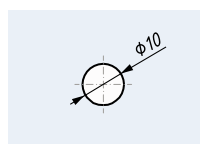
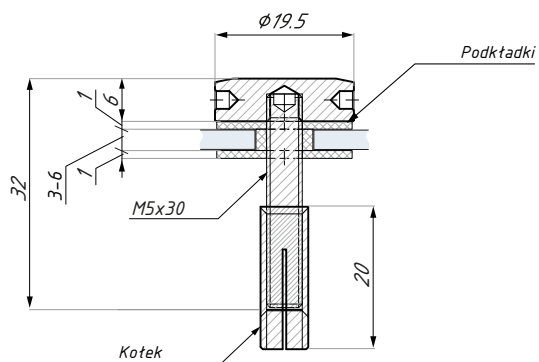
PS04

Mocowania punktowe do luster i paneli szklanych

WYKOŃCZENIE:

SSS

PSS



Przygotowanie szkła



materiał: stal nierdzewna 1.4301; 1.4305, z kółkiem

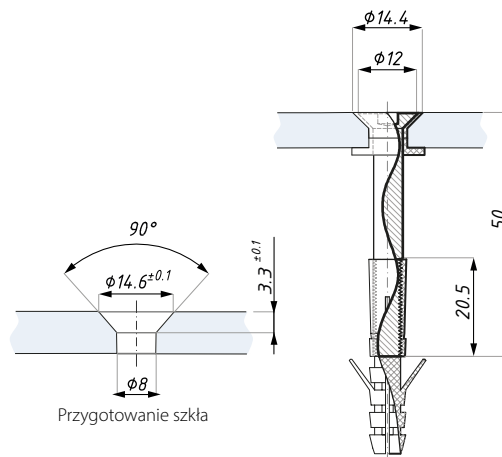
grubość szkła (mm): 3 - 6

MPE06

Stożkowe mocowanie punktowe z kołkiem rozporowym

WYKOŃCZENIE:

SSS



grubość szkła (mm): 8; 10; 12

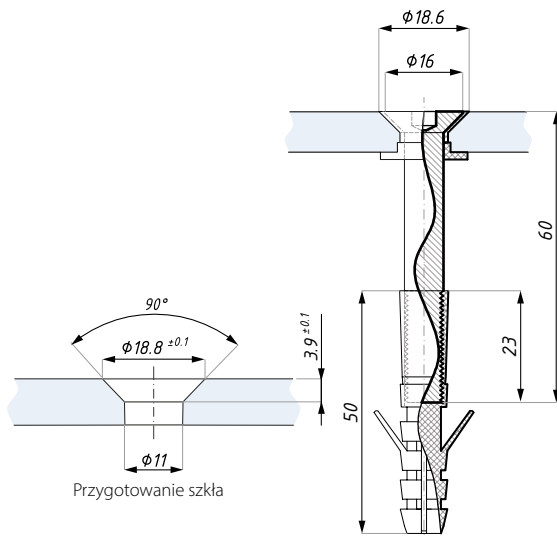
materiał: stal nierdzewna

MPE08

Stożkowe mocowanie punktowe z kołkiem rozporowym

WYKOŃCZENIE:

SSS



grubość szkła (mm): 8; 10; 12

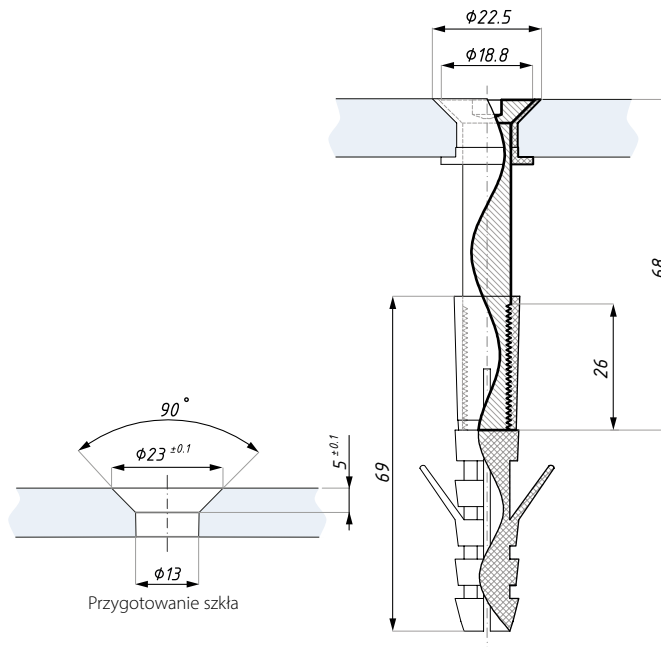
materiał: stal nierdzewna

MPE10

Stożkowe mocowanie punktowe z kołkiem rozporowym

WYKOŃCZENIE:

SSS



grubość szkła (mm): 8; 10; 12

materiał: stal nierdzewna

Klucz do rotul regulowany



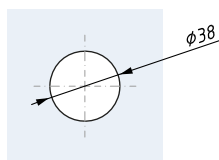
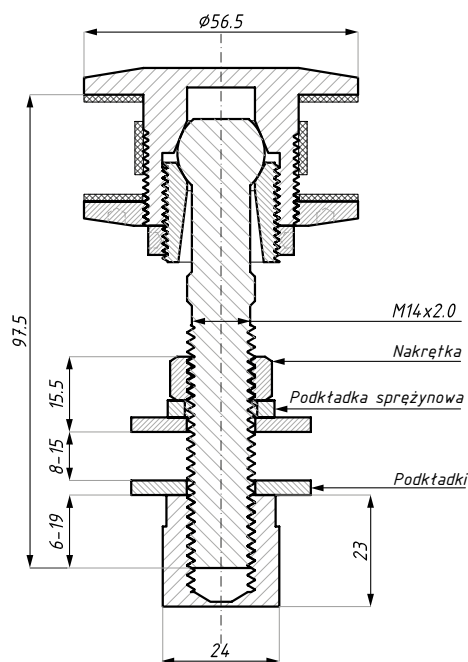
można zamówić osobno zapasowe końcówki

SP-AR02-17N

Przegubowa rotula płaska, regulowana

WYKOŃCZENIE:

SSS



Przygotowanie szkła



waga produktu (kg): 0,53

materiał: stal nierdzewna SUS 316

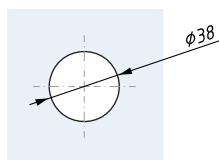
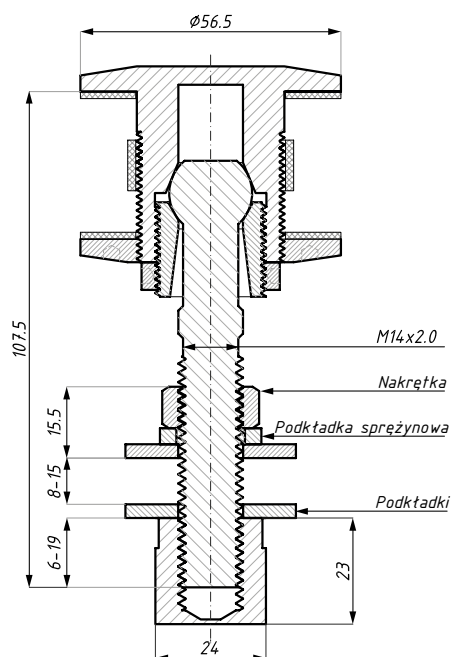
grubość szkła (mm): 12,76 - 17,52

SP-AR02-26N

Przegubowa rotula płaska, regulowana

WYKOŃCZENIE:

SSS



Przygotowanie szkła



waga produktu (kg): 0,58

materiał: stal nierdzewna SUS 316

grubość szkła (mm): 17,52 - 26

